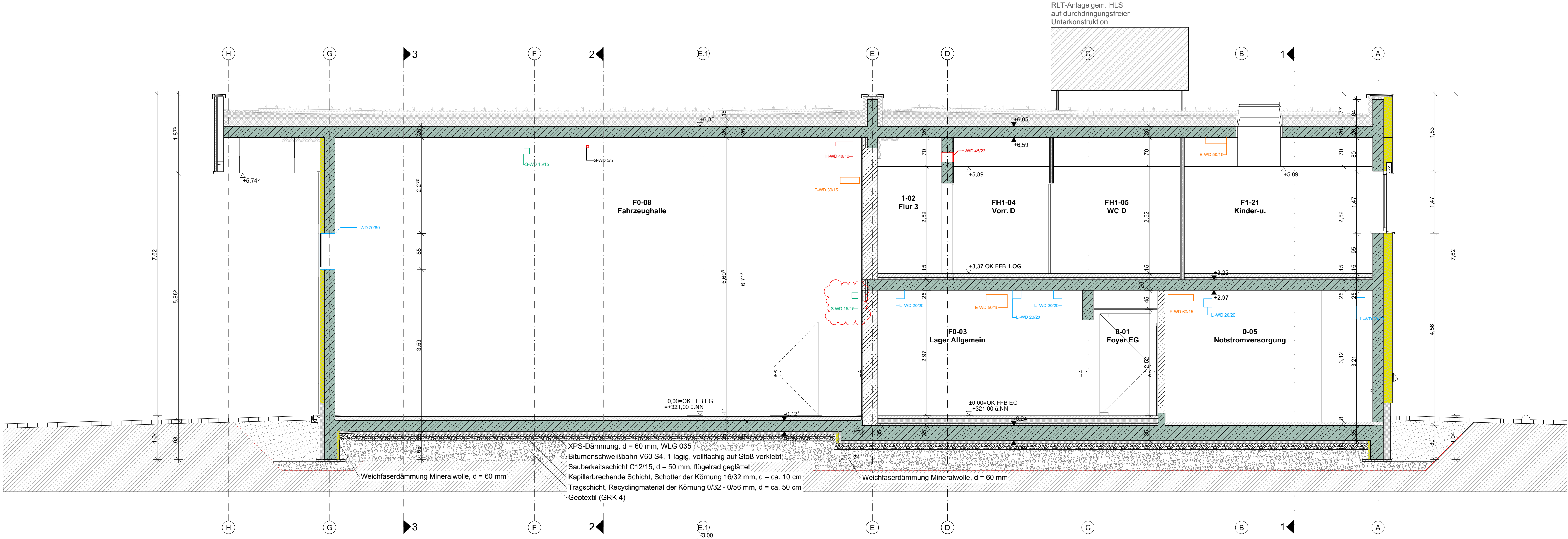


Schnitt D-D



Schnitt E-E

Stahlbeton

Wärmedämmung EPS

Dämmung Mineralwolle

Abbruch

Wanddurchbruch

Wandschlit

Wanddurchbruch

Bodendurchbruch

Bestand

OK Fertigbau

UK Fertigbau

OK Rohbau

UK Rohbau

Foambeton Mauerwerk

KS Mauerwerk

Trockenbau

Abbruch

Neubau

OK = Oberkante

DA = Deckenaussparung

BE = Bodeneinlauf

UK = Unterkante

VK = Vorderecke

DE = Deckendurchbruch

DE = Dacheinlauf

RB = Rohfußboden

DS = Deckenschlitz

RR = Regenrohr

FFB = Fertigfußboden

BD = Bodendurchbruch

HK = Heizkörper

FBA = Fußbodenaussparung

FBV = Fußbodenheizkreisverteiler

RD = Rohdecke

FBS = Fußbodenschlitz

RA = Rauchabzug

AHD = Abhangendecke

FD = Fundamentdurchbruch

LRH = Lichte Raumhöhe

FA = Fundamentaussparung

BRH = Brüstungshöhe

FS = Fundamentschlitz

ST = Sturz

WD = Wanddurchbruch

UZ = Unterzug

WA = Wandaussparung

WS = Wandschlitz senkrecht

DF = Dehnfuge

WW = Wandschlitz waagrecht

DS = vollwandige und dichtschließende Tür

DS/SS = vollwandige, dicht- und selbstschließende Tür

RS = Rauchschutztür, selbstschließend

T 30 = feuerhemmende und selbstschließende Tür

T 30RS = feuerhemmende und selbstschließende Tür m. Rauchschutzf.

T 90 = Brandschutztüren

T 90RS = Brandschutztüren m. Rauchschutzf.

HF = Feststellanlage mit Haftmagnet

EMF = Elektromechanische Feststellung

FL-TS = Freilaufschließer mit Aufschaltung auf SMA

TA = automatischer Türantrieb

NA = Notausgang

AP-B = Antipanikfunktion "B"

AP-E = Antipanikfunktion "E"

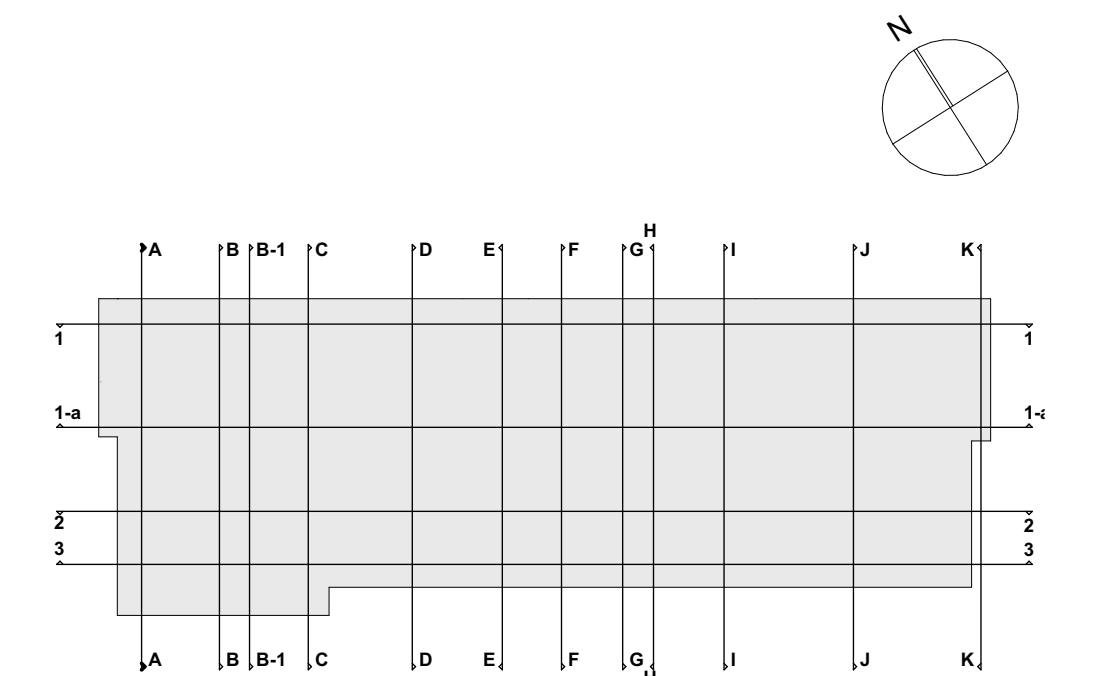
FE = Feuerweherschlüsseldepot

RE = Freischallelement

RL = Rundumkennleuchte

c	15.01.2026	Durchbruch anpassung	SL	KS
b	29.10.2025	Aktualisierung für Grundstein und Durchbruch	SL	RS
a	18.09.2025	Positionsmessung des Grundsteins und des Verzögerungstreifens	SL	RS
INDEX	DATUM	ÄNDERUNGEN	BEARB.	GEPR.

Sämtliche Maße sind vom Unternehmer eigenverantwortlich am Bau zu prüfen.
Alle Werkpläne sind nur in Verbindung mit den gültigen Schal- und Bewehrungsplänen des Tragwerksplaners, sowie den Durchbruchplänen der Fachingenieure gültig und/oder den ergänzenden Angaben.
Dehnungsfugen sind nach Angabe Tragwerksplaners auszuführen.
Der Ausführende ist verpflichtet, den Auftraggeber auf etwaige Unstimmigkeiten der Ausführungsunterlagen hinzuweisen (VOB, § 3.3).



BAUVORHABEN

Neubau eines Feuerwehrgerätehauses mit Dienstleistungszentrum
Weilburger Str. 44
61250 Usingen

AUFTRAGGEBER

Magistrat der Stadt Usingen
Wilhelmstr. 1
61250 Usingen
TEL 06081 1024-0
FAX 06081 1024-9033
E-MAIL bavamt@usingen.de

ARCHITEKT

Lengfeld & Witsch Architekten PartG mbH
Reventstraße 16
64285 Darmstadt
TEL 06151-8144-0
FAX 06151-8144-30
E-MAIL post@lengfeld-witsch.com
www.lengfeld-witsch.com

AUSFÜHRUNGSPLANUNG

Schnitte D-D, E-E

FWGU-LPH5-A-SN-DE-c-

BEARBEITER	GEPRÜFT	GENEHMIGT	FORMAT	MAßSTAB	DATUM
SL/MK	RS	RS	A1-UL 1189x594	1:50	2025.08.25